

Çalışan Devir Oranı Araştırması

İşgücü Analitikleri – Eylül 2014



TOWERS WATSON



Arařtırma Hakkında

2014 Temmuz ayında PerYön ve Towers Watson tarafından düzenlenen “2014 1.Yarıyıl alıřan Devir Oranı Arařtırması”na eřitli sektörlerden 103 katılımcı veri saėlamıřtır.

Ařaėıdaki raporda, ankete verilen yanıtlardan elde edilen veriler doėrultusunda hazırlanan sonuçlar yer almaktadır.

Tüm katılımcılarımıza bir kez daha teřekkür ederiz.

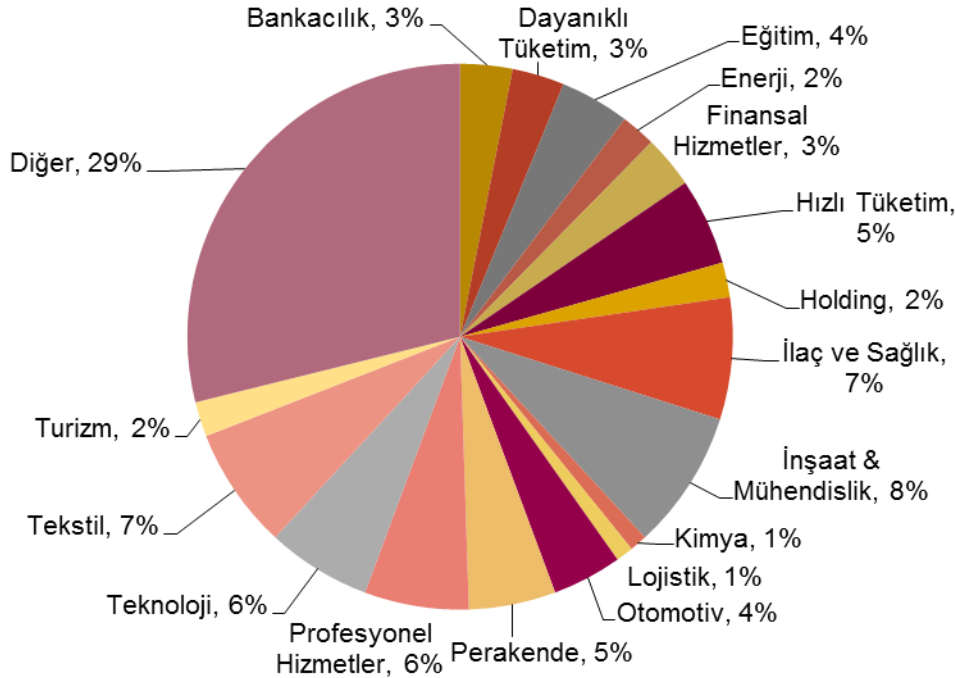


Çalışan Devir Oranı Araştırması

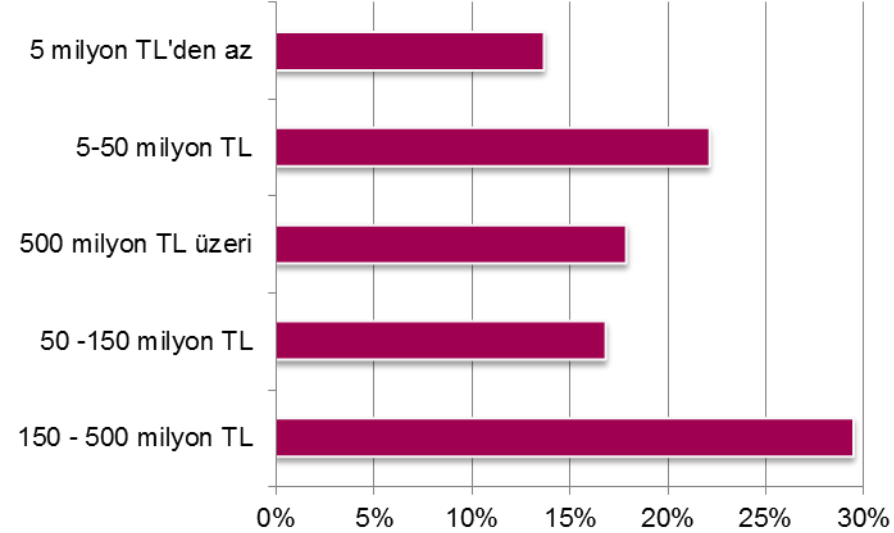
Katılımcı Organizasyonlar

- Araştırmaya toplam 103 şirket katılım göstermiştir.
- Katılımcı şirketlere bakıldığında belirli sektörlerin ağırlığı gözlemlenmezken İnşaat & Mühendislik, İlaç & Sağlık ve Tekstil sektörleri öne çıkmaktadır.

Sektöre göre Dağılım



Ciroya göre Dağılım



Çalışan Gruplarının Toplam İş Gücüne Oranı

Sektörel Kırılım

<i>Toplam İş Gücünün Seçilmiş Çalışan Gruplarına Göre Dağılımı</i>	<i>Satış Ekipleri/Toplam Çalışan Sayısı</i>	<i>Mavi Yaka/ Toplam Çalışan Sayısı</i>	<i>Yönetici/Toplam Çalışan Sayısı</i>
Bankacılık	19%	20%	17%
Dayanıklı Tüketim	14%	41%	18%
Eğitim	6%	6%	24%
Enerji	2%	62%	14%
Finansal Hizmetler	19%	6%	26%
Hızlı Tüketim	23%	46%	17%
Holding	10%	6%	10%
İlaç ve Sağlık	53%	15%	29%
İnşaat & Mühendislik	20%	43%	10%
Kimya	19%	43%	11%
Lojistik	10%	43%	9%
Otomotiv	1%	84%	4%
Perakende	33%	43%	16%
Profesyonel Hizmetler	1%	32%	12%
Teknoloji	37%	6%	20%
Tekstil	3%	81%	7%
Turizm	52%	45%	9%
Diğer	16%	47%	9%

Çalışan Devir Oranı

- Günümüz iş dünyasında, insan kaynakları fonksiyonu yer aldığı kurumun iş stratejisini destekleyecek İK politikalarının oluşturmakta ve geliştirmektedir. Bu kapsamda, kuruma ihtiyaç duyulan yetenek ve tecrübedeki çalışanların çekilmesi ve elde tutulması için işe alım, yetenek yönetimi ve ödüllendirme yaklaşımlarının piyasa verileri dikkate alınarak kurgulanması kritik önem taşımaktadır.
- Peryön ve Towers Watson, Peryön üyelerinin katılımları ile gerçekleştirilen araştırmalarda iş gücü analitiklerini inceleyerek, söz konusu yaklaşımların geliştirilmesi adına veriye dayalı araştırma sonuçlarını yayınlamaktadır. “**Çalışan Devir Oranları**” da işgücü analitikleri arasındaki önemli ölçüm araçlarından biridir. Bu raporda, 2014 I.Yarı Yıl dönemi içinde Türkiye işgücü piyasalarındaki devinim sonuçları ve olası sektör farklılıklarına ilişkin ipuçları sunulmuştur.

2014 1.Yarıyıl Çalışan Sayısı

Sektörel Bakış

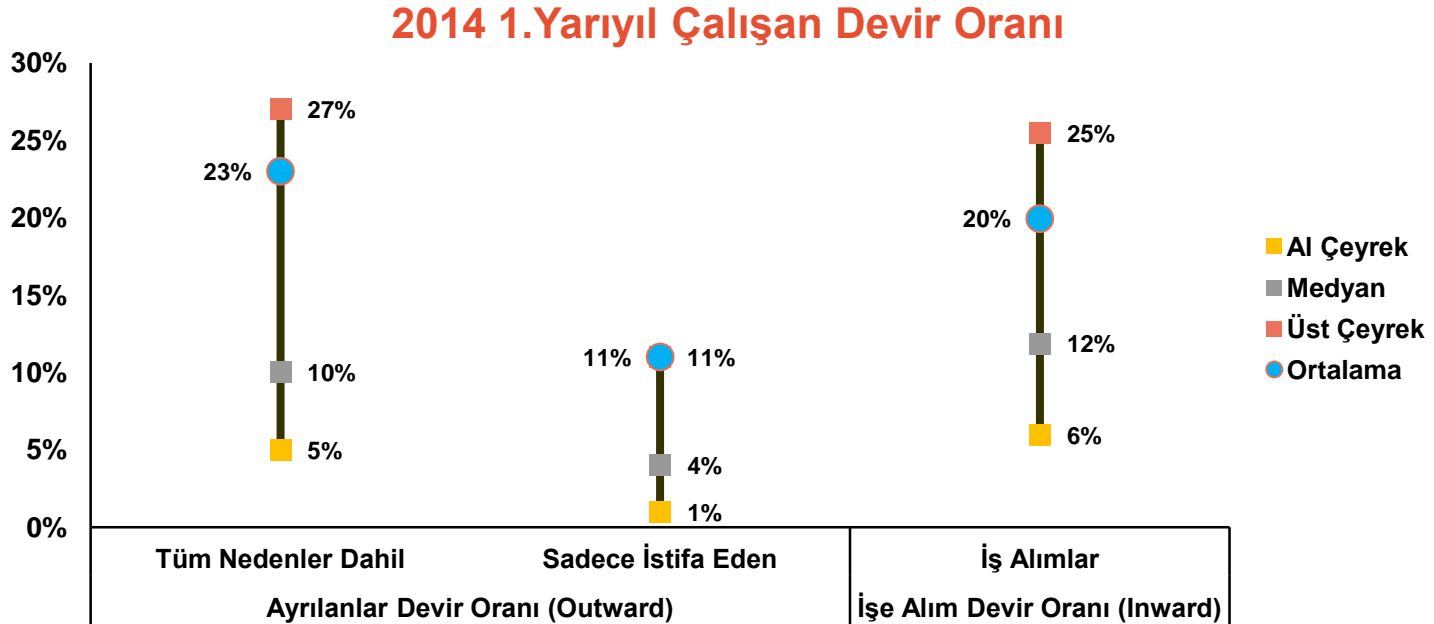
- Sektöre özel sonuçlar incelendiğinde; çalışan sayısında ortalama işgücü devir oranının %20 olduğu gözlemlenirken, yüzdesel olarak en büyük artışın Turizm sektöründe yaşandığı tespit edilmiştir. Turizm sektörünü lojistik ve profesyonel hizmetler sektörleri takip etmektedir.
- 2013 yılı I. Yarı Yıl sonuçlarına bakıldığında ortalama iş gücü devir oranı %19 ile oldukça yakın bir orana işaret ederken, Turizm sektörü yine en yüksek büyümeyi gösteriyordu. Buna karşın kimya ve bankacılık sektörleri en düşük iş gücü devir oranlarına sahiptir.
- 2014 I. Yarı Yılı boyunca katılımcı organizasyonlarda tüm nedenler dahil işten ayrılmaların yarattığı çalışan devir oranı ortalama %23 olarak gerçekleşmiştir.
- 2013 I. Yarı Yılı sonuçları ile karşılaştırıldığında, iş gücü devir oranının son bir yılda %1 oranında arttığı gözlemlenmektedir.

2014 1.Yarıyıl Çalışan Devir Oranı

Ayrılanlar ve İşe Alımlar

2014 1.Yarıyıl çalışan devir oranları sektör bağımsız değerlendirildiğinde, yeni işe alımların yarattığı devir oranı ortalama %20 iken, tüm sebepler dahil işten çıkışların yarattığı devir oranı ortalama %23 olarak gerçekleşmiştir.

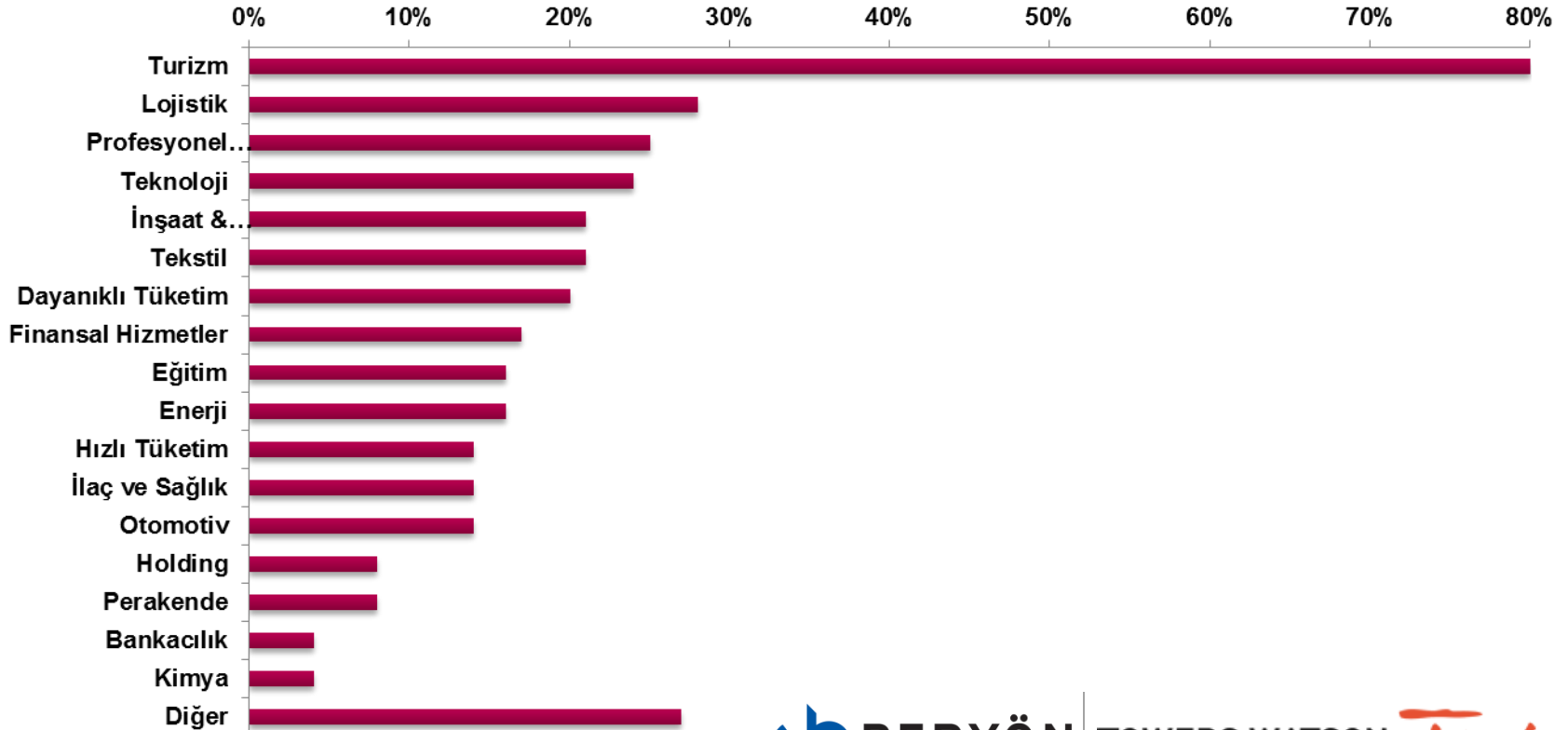
Bu sonuçların ortaya koyduğu öncelikli bulgu; araştırmaya katılan 103 organizasyonun 2014 1.Yarıyıl içindeki işgücünün küçülme gösterdiği yönündedir.



2014 1.Yarıyıl Çalışan Devir Oranı

İşe Alımlar (Inward Turnover)

- Çalışan sayısında yüzdesel olarak en büyük artışın %80 oranıyla turizm sektöründe yaşandığı tespit edilmiştir. Turizm sektörünü lojistik ve profesyonel hizmetler sektörleri takip etmektedir.



2014 1.Yarıyıl Çalışan Devir Oranı

İşten Ayrılan – Tüm nedenler dahil (Outward Turnover)

- 2014 yılı ilk yarısında tüm nedenler dahil işten ayrılmaların yarattığı çalışan devir oranı sıralamasında %43 oranıyla Lojistik sektörü ilk sırada yer almaktadır. Lojistik sektörünü profesyonel hizmetler ve turizm sektörleri takip etmektedir.

